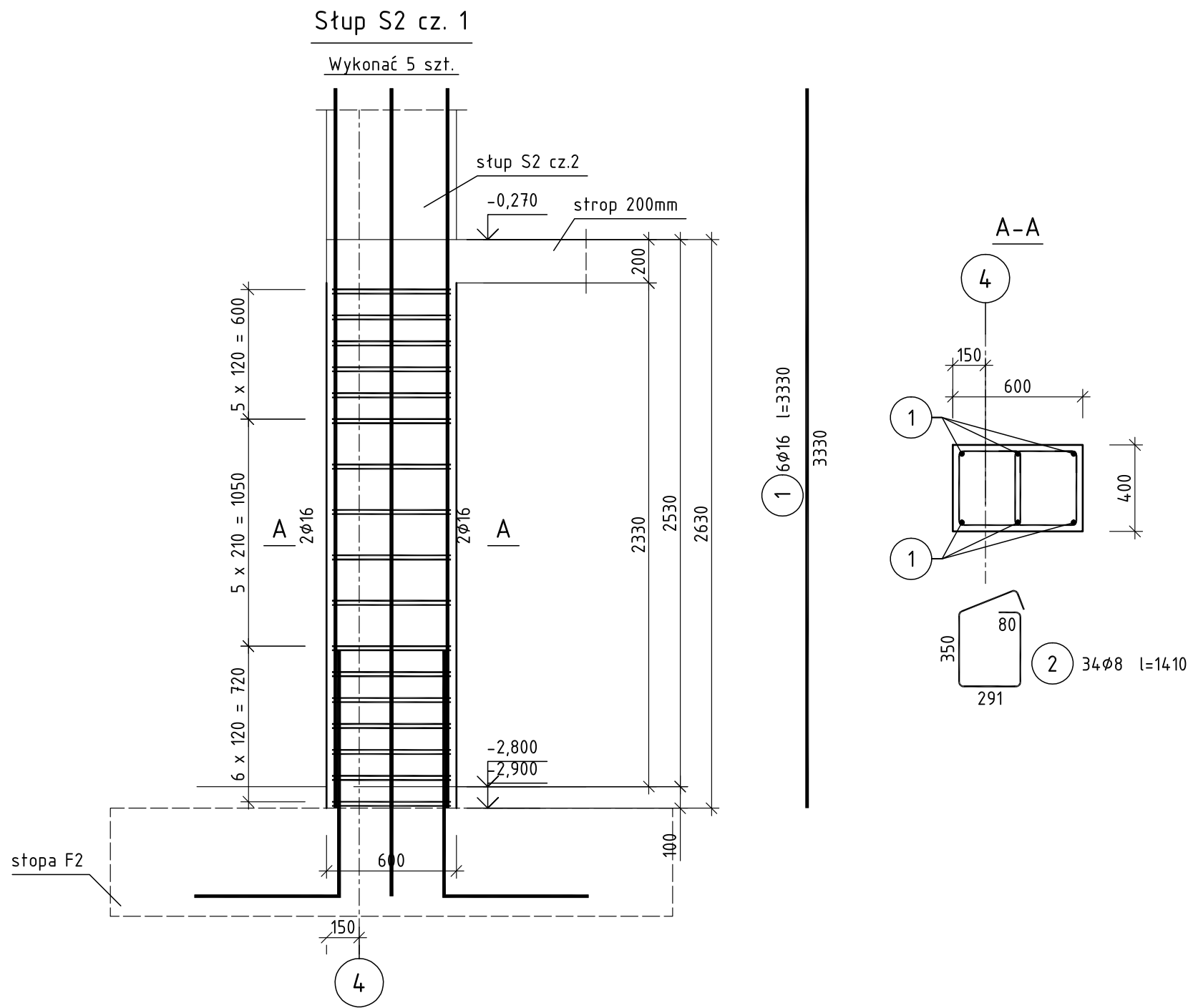


Beton	C20/25 (B25)
Stal	B500SP
Otulina	c _{nom} =15+10=25 mm



Wykaz zbrojenia

Nr pręta	Średnica [mm]	Długość [mm]	Liczba [szt.]			Długość całkowita [m]		
			prętów w 1 elemencie	elementów	całkowita prętów	B500SP		
						ø8	ø16	
Słup S2 cz. 1 – wykonać 5 szt.								
1	16	3330	6	5	30		99,90	
2	8	1410	34	5	170	239,70		
Długość całkowita wg średnic						[m]	239,7	100,0
Masa 1mb pręta						[kg/mb]	0,395	1,578
Masa prętów wg średnic						[kg]	94,7	157,8
Masa prętów wg gatunków stali						[kg]	252,5	
Masa całkowita						[kg]	253	


UWAGA: Długość pręta jest długością obliczoną na podstawie wymiarów w osi pręta (metoda B wg PN-EN ISO 3766:2006)

BETON C20/25
otulina ścian 25mm
otulina fundamentów 50mm

STAL AIIIIN
(B500SP, B500B)

Słupa FZ

ARCHIprojekt
Włodzimierz Banaś
ul. M. Skłodowskiej-Curie 88, 59-300 Lubin
tel/fax (076) 846-16-16, 846-16-17 NIP 692-102-55-87

Inwestor:	Gmina Chocianów, ul. Ratuszowa 10, 59-140 Chocianów			Nr arch:	03/16
Obiekt:	Dolnośląski Delfinek - mała pływalnia przy Szkole Podstawowej w Chocianowie			Stadium:	P-W
Adres:	ul. Wesola 16, 59-140 Chocianów, dz. nr 183, obręb 3 Chocianów			Data:	30-05-2016
Rysunek:	Słup S2 cz.1			Skala:	1:25
Branża:	KONSTRUKCJA	Nr upr.:	Zakres uprawnień:	Podpis:	Rys. nr:
Projektant branży arch. :	mgr inż. Marcin Sikora	7/DOŚ/03	uprawniony do projektowania w specj. konstr.-bud. bez ograniczeń		K20W
Sprawdzający branży arch. :	mgr inż. Paweł Baranowski	223/01/DUW	uprawniony do projektowania w specj. konstr.-bud. bez ograniczeń		